



DAS WELT LOTUS ZENTRUM BRAUCHT EURE UNTERSTÜTZUNG!

LIEBE LOTUSFREUNDE, alle FachhandwerkerInnen, versierte HeimhandwerkerInnen und HelferInnen sind herzlich eingeladen, das Zentrum zu unterstützen.



'Wer Großes gibt, wird Großes zurückbekommen.'

GROSSMEISTER WEI LING YI

INHALT

- 1 Gong De Mithilfe
- 2 Was erwartet Euch?
- 3 Was müssen wir beachten?
- 4 Übersicht aktuelle Baumaßnahmen
- 5 Spendenkonto



WELCOME

Liebe Lotusfreunde, auch wenn die Corona - Krise noch nicht überwunden ist, so hat sich die Lage doch entspannt, so dass wir im Welt Lotus Zentrum die Sanierungsarbeiten intensivieren und die Arbeitsteams wieder vergrößern können.



1

GONG DE MITHILFE DAS WELT LOTUS ZENTRUM BRAUCHT EURE UNTERSTÜTZUNG!

Für den nächsten großen Bauabschnitt im Seminargebäude benötigen wir FachhandwerkerInnen, versierte HeimhandwerkerInnen und HelferInnen vor allem für

- Dämm- und Verputzarbeiten
- Schleif- und Spachtelarbeiten
- Trockenbau
- Reinigung der Baustelle

Alle Details, Zeitrahmen und Anforderungen hat Georg in einer Übersichtstabelle zusammengestellt (siehe ab Seite 4). Wir freuen uns auch über Helfer im Garten- und Küchenbereich.

2 WAS ERWARTET EUCH :-)

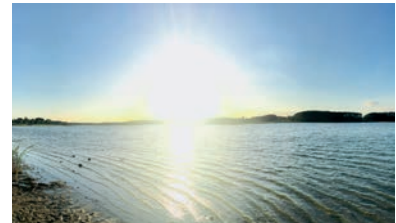
ein hohes,
harmonisches,
kraftvolles
Qifeld



Natur pur,
Stille,
super Luftqualität



*eine schöne
Gemeinschaft*



eine
wertschätzende,
unterstützende
Bauleitung



Gutes Essen :-)



*gemeinschaftliche
Meditation*



Zeit für Austausch
und Entspannung



Herzlich
Willkommen!

3 WAS MÜSSEN WIR BEACHTEN

Die Corona-Zeiten sind noch nicht ganz überstanden. Alle Helfer, die ins Zentrum kommen, müssen vor Anreise einen (Selbst-)Schnelltest Coronavirus machen. *Vielen Dank für Euer Verständnis!*

ANMELDUNG FÜR DIE MITHILFE IM WELT LOTUS ZENTRUM

Bitte meldet Euch bei Interesse direkt bei:

SIEGBERT MOOG

Email s.moog@yixue.de Mobil +49(0)176.568 561 16

4 ÜBERSICHT AKTUELLE BAUMASSNAHMEN

Eigenleistungen September – Oktober 2021, Umbau & Sanierung Welt Lotus Zentrum

auszuführende Arbeiten	Zeitraum	Anforderungen
Dämmung Trockenbauwand barrierefreies WC EG	September	fachlich keine Anforderungen, Atemschutz
WC-Trockenbauverkleidungen EG und OG	September	Fachhandwerker, erfahrene(r) Heimwerker(in)
Füllen u. Verspachteln Elektro-Schlitz in Trockenbauwänden EG Nord	September	erfahrene(r) Heimwerker(in)
Füllen u. Verputzen Elektro-Schlitz in Mauerwänden OG	September	erfahrene(r) Heimwerker(in)
Forts. Abschleifen Innenseite der Außenwände Ost und Nord OG plus Grundieren	September	Fachhandwerker, erfahrener Heimwerker, Atemschutz, Gehörschutz
Verputzen Fensterlaibungen Außenwände Ost und Nord EG, OG	September	Fachhandwerker, erfahrener Heimwerker
Verputzen diverser Kleinflächen in EG und OG	September	Fachhandwerker, erfahrener Heimwerker
Abschleifen Boden Flur vor großem Saal	September	Fachhandwerker, erfahrener Heimwerker, Atemschutz, Gehörschutz
Fertigstellung Verlegen Kabel für Rundumleitung Brandmeldeanlage	September	Fachhandwerker, erfahrener Heimwerker,
Schlitz fräsen für Elektroleitungen Seminarraum 1 und 2	September	Fachhandwerker, erfahrener Heimwerker, Atemschutz, Gehörschutz
Erstellung Zwischendeckenkonstruktion Herren-Gemeinschaftsbad EG und Treppenhäuser Ost und West	September / Oktober	Fachhandwerker, erfahrene(r) Heimwerker(in)
Ergänzung Zwischendeckenkonstruktion Damen-Gemeinschaftsbad EG	September / Oktober	Fachhandwerker, erfahrene(r) Heimwerker(in)
Erstellung Zwischendeckenkonstruktion Seminarraum 2	September / Oktober	Fachhandwerker, erfahrene(r) Heimwerker(in)

Eigenleistungen Septemer – Oktober 2021, Umbau & Sanierung Welt Lotus Zentrum

Innendämmung Außenwände Ost und Nord EG, OG	September / Oktober	Fachhandwerker, erfahrene(r) Heimwerker(in)
Reinigung der Gebäude	September / Oktober	Jeder, der gerne bei der Reinigung unterstützen möchte

Vielen Dank für Eure Unterstützung

**Mit herzlichen Lotusgrüßen, Der Stiftungsvorstand Wei Ling Yi
und alle Mitglieder des Vorstands, September 2021**

5

SPENDENKONTO

Wei Ling Yi Lotuslicht – Stiftung

Stadtsparkasse München IBAN DE 63 7015 0000 0000 3298 05

BIC (Swift) SSKMDEMM

KONTAKT GEORG KERSCHL

Email weilingyi-lotuslicht-stiftung@yixue.de

Fon +49(0)8158 2996 Mobil +49(0)160.827 099 8